

sescam

Servicio de Salud de Castilla-La Mancha



Área de Tecnologías de la Información

CISOS

Ramón Manjavacas
José Manuel García

Índice

1 :: Proyecto Esculapio

2 :: Proyecto Sinhué

3 :: Complejos Hospitalarios

4 :: Centro de Investigación Sanitaria en Open Source

5 :: Líneas futuras



Proyecto Esculapio I



- . Informatización de centros de salud de Castilla – La Mancha.
- . Aplicado a 233 centros sanitarios:
 - 186 centros de salud
 - 52 consultorios locales (>2médicos)

. Persigue acercar la administración sanitaria al ciudadano *“viaja la información y no el ciudadano”*



Proyecto Esculapio II

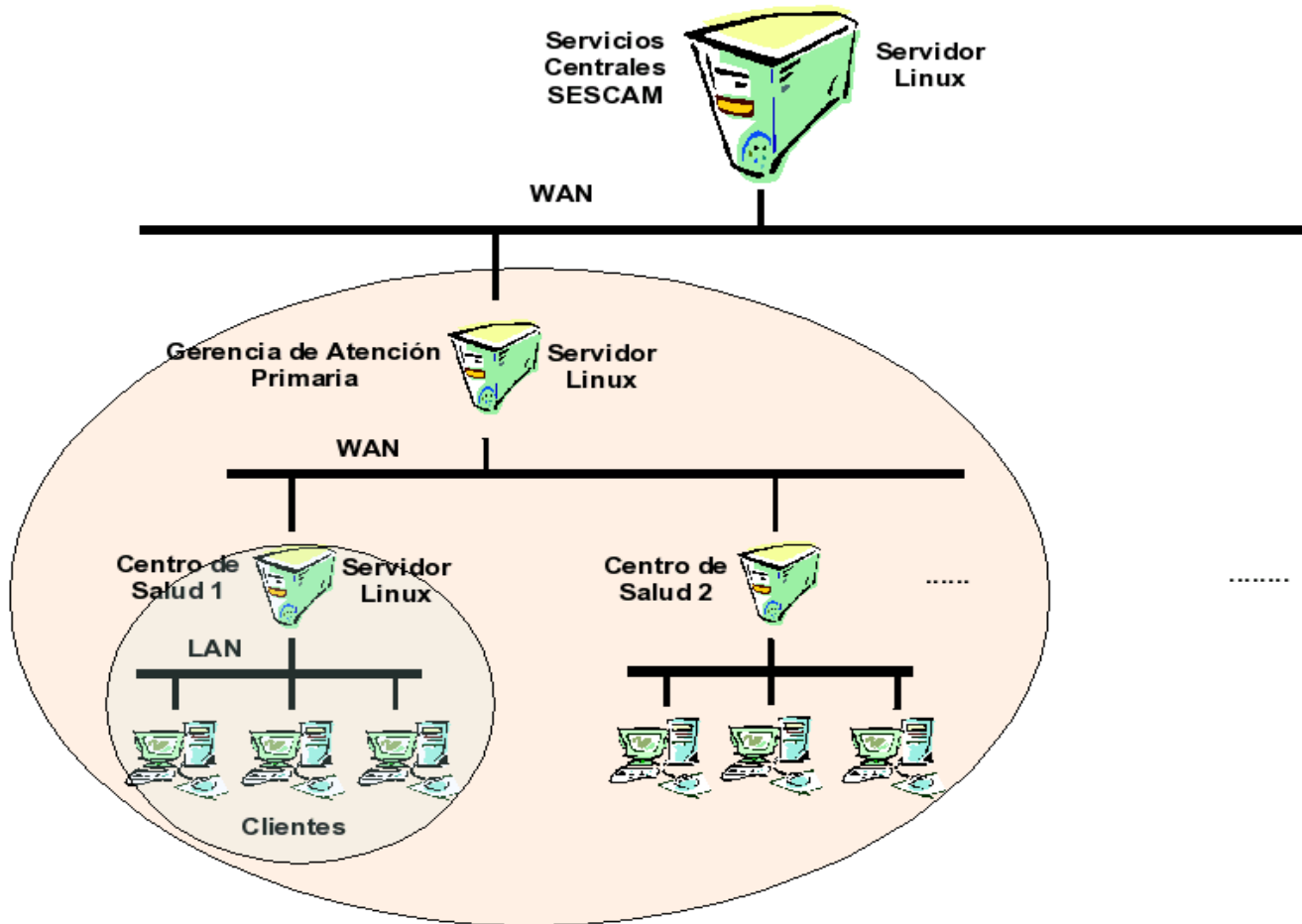
. Objetivos:

- Acceso a la Historia Clínica Electrónica
- Incorporación de los profesionales sanitarios de Atención Primaria a las TIC
- Acceso al sistema de gestión de los centros de salud (TURRIANO)
- Acceso a las pruebas clínicas de Atención Especializada
- Dotación de equipo informático y servicios de red local



Proyecto Esculapio III

Proyecto Esculapio. Esquema de Infraestructura



Proyecto Esculapio IV

- . **Tecnología Open Source aplicada:**
 - **Servidores :**
 - S.O.: Red Hat 8.0
 - Servidor de archivos: Samba
 - Gestor de backups: Amanda
 - Administración remota: Webmin

 - Paquete ofimático “Open Office” en las estaciones cliente.



Proyecto Esculapio V

. Resumen...

- Incorporación de las TIC a los centros sanitarios.
- Ahorro económico de más 2.000.000 Euros por la elección de implantar tecnología Open Source.
- Punto de partida hacia una mejora de la calidad asistencial de los ciudadanos de Castilla – La Mancha.



Proyecto Sinhué I

- . Dotación de acceso al sistema central a centros de salud localizados en puntos geográficos con líneas de comunicación de baja capacidad (RTB o RDSI)
- . Aplicado a más de 120 consultorios locales
- . Intel Dot Station: Pentium Celeron 300 Mhz, 256 Mb RAM, 10 Gb HDD, 3 Puertos USB.



Proyecto Sinhué II

- . Sistema Operativo: Debian Sarge
- . Buen soporte del hardware del terminal con kernel 2.4
- . Control remoto con VNC
- . Entorno de escritorio: KDE
- . Paquete ofimático: OpenOffice 1.0



Proyecto Sinhué II



Proyecto Sinhué III

- . **Acceso a Internet:**
 - Acceso a VPN mediante RDSI/Router o RTB/PPP
 - Navegador web Mozilla
 - Correo electrónico mediante Webmail
 - Autenticación de usuarios con LDAP

- . **Conexión a Turriano on-line mediante tecnología “Java Web Start”**

- . **Supuso un ahorro de 600.000 Euros**



Complejo Hospitalarios

- . Mayor tendencia a la aplicación de tecnología Open Source.
- . Destaca el complejo hospitalario Virgen de la Salud de Toledo:
 - . Migración HP/UX a Linux del HP-HIS:
 - Notable aumento en el rendimiento
 - Ahorro de coste de casi 180.000 Euros
 - . En la actualidad más del 50% de los S.O. existentes en el CPD son GNU/Linux.



CISOS I

- . Centro de Investigación **Sanitaria** en Open Source
- . Creado a mediados de 2005
- . Objetivo principal:

“Incentivar el uso e implantación de tecnologías y proyectos Open Source en el ámbito del Servicio de Salud de Castilla – La Mancha”



CISOS II

. Más en detalle...

- Estudio de tecnología Open Source aplicable a este ámbito sanitario.
- Localización y evaluación de proyectos Open Source existentes.
- Realizar aportaciones sobre diversas contribuciones del SESCAM a la comunidad Open Source.



CISOS III

. Más en detalle...

- Ofrecer asesoramiento en sistemas Open Source al personal técnico del SESCAM (servicios centrales y hospitales).
- Participar en conferencias, congresos y exposiciones relativas al uso de la tecnología Open Source en el SESCAM.



CISOS IV

. Tecnología Open Source aplicada...

- Sistema operativo tanto en equipos como en servidores Debian GNU/Linux (Sarge, Sid, Ubuntu y Molinux)
- Plataforma Apache Web Server y PHP4
- Gforge 4:
 - Seguridad en el entorno con linux Jails (chroot)
 - Listas de distribución: GNU/Mailman
 - Repositorio de código fuente: CVS/SVN
 - Servidor FTP
 - Autenticación con LDAP



CISOS V

. Tecnología Open Source aplicada...

- **MediaWiki: sistema de gestión de contenidos**
- **Desarrollo de aplicaciones bajo tecnología Java J2EE con herramientas Open Source**
- **Servidores de aplicaciones Jboss**
- **Bases de datos PostgreSQL, MySql, eXist**



CISOS VI

. Proyectos en curso...

- EAI / BIE (Business Integration Engine)



- Tecnología aplicada: Java J2EE Open Source

- Aplicación bajo el proyecto de integración de Atención Primaria con los laboratorios de hospitales.



Líneas futuras...

- . Incentivar e implantar tecnologías Open Source tanto a nivel de sistema como a nivel aplicativo

- . Unificar los estaciones de trabajo bajo entornos Open Source (S.O, paquete Ofimático, navegador web, cliente de correo electrónico, ...)

- . Contribuir a la comunidad Open Source



Datos de contacto

CISOS: cisos@sescam.jccm.es

- . Ramón Manjavacas Ortiz
rmanjavacas@sescam.jccm.es
- . José Manuel García Valladolid
jmgarciav@sescam.jccm.es

